

# Geratherm Ergostik

Geratherm®  
Respiratory

**Système intuitif d'ergospirométrie,  
compatible avec les appareils ECG  
les plus courants.**

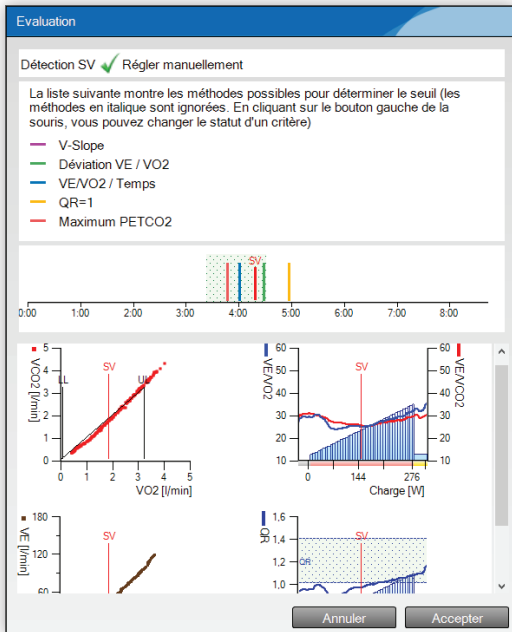
- Installation complète ou comme extension de votre système ECG actuel. (Amedtec, GE, Mortara, etc.)
- Détection automatique SV1 et SV2
- Conforme aux directives ATS/ERS
- Pneumotachographe précis à très faible résistance, insensible à la formation d'humidité ou de condensation



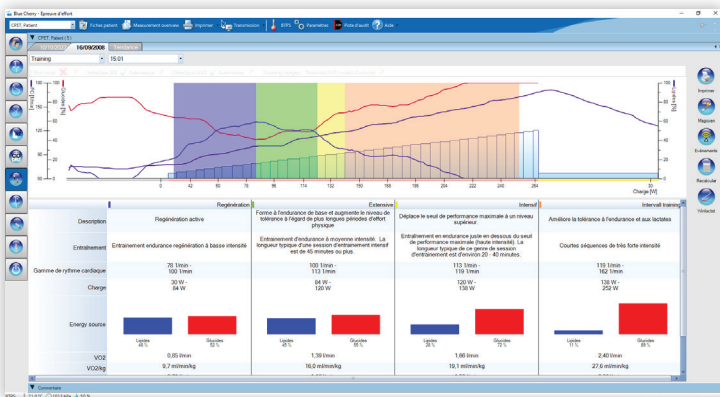
## Caractéristiques techniques

Tests	CPET, VO <sub>2</sub> max, Spirométrie, Débit-Volume, VVM
Facteurs environnementaux	Correction ATPS/BTPS et module de compensation CO <sub>2</sub>
Capteur de débit	Pneumotachographe à membrane variable (Ergoflow) ± 16 L/s
O <sub>2</sub>	Cellule électrochimique 1 à 100 % - Précision ± 0,1 % vol. (13 à 21 %) / (22 à 100 %)
CO <sub>2</sub>	Absorption infrarouge de 0 à 13 % - Précision ± 0,1 % vol. (2,5 à 7,5 %)
Gestion des données	Intégration au DMI par HL7 ou GDT

# Geratherm Ergostik



Grâce au module de révision **très convivial**, vous déterminez facilement la charge maximale, le SV1 et le SV2 sur la base de différents modèles (V-Slope, RER, etc.) et vous utilisez l'évaluation de Wasserman pour une première interprétation.



**Planificateur d'entraînement en option**, pour offrir des programmes d'entraînement à tous les niveaux. Fournit une image très claire de la consommation d'énergie, avec les FC/Charge et VO2 associés.

## Pourquoi Accuramed ?

- Un interlocuteur fixe
- Service local de A à Z
- Analyse claire de vos besoins
- Propositions de prix détaillées
- Livraison, installation, formation
- Conseils et assistance après-vente
- Assistance et entretien techniques
- Tarifs avantageux
- Des solutions sur mesure non limitées à une seule marque
- Nos propres développements matériels et logiciels
- Un partenaire fiable avec plus de 20 ans d'expérience